

Lapis



**Come funziona un alveare?
Tutte le novità sulle api e tutto quello
che è importante sapere.**

NOVITÀ

Meccanica dell'alveare

Biologia essenziale dell'ape mellifera



**Le api sono affascinanti ma non è semplice comprenderle.
Durante l'anno mutano le dinamiche, le regole e le eccezioni che ne
modificano i comportamenti. Questo libro ci aiuta a conoscere meglio
ciò che succede in una famiglia di api.
È un libro scritto in un linguaggio moderno, semplice e immediato.
Capitoli brevi, ricchi di immagini ed esempi divertenti.**

Lo trovi nello shop di l'apis
www.lapisonline.it

info@lapisonline.it

- 4** **Editoriale** | *Francesco Panella*
- 9** **Documento**
Divieto d'uso per l'insetticida Sulfoxafloz
- 12** **Tecnica apistica**
Prove di efficacia di Maqs® combinato con farmaci a base di amitraz, secondo il protocollo Baroni | *Francesco Baroni, Livio Colombari, Enrica Lucchelli, Livilla Maggi e Debora Sala*
- 16** **Tecnica apistica**
Nuove prove di utilizzo di acido formico su cartoncino nel tampone primaverile | *di Samuele Colotta e Andrea Fissore*
- 22** **Sanità apistica**
E se facessi il VEC su tutte le famiglie? | *Andrea Fissore (Aspromiele), Ulderica Grassone (Aspromiele) e Paulin Takumbo (apicoltore, consigliere di Aspromiele)*
- 28** **Quattro capriole di fumo**
La moltiplicazione dei pani e dei pesci | *Valentina Larcinese*
- 32** **Tecnica apistica**
Valutazione dei metodi di quantificazione della varroa foretica. Dove trovare le varroe per una stima significativa | *Randy Oliver*
- 38** **Sanità apistica**
Due tecniche di lotta estiva alla varroa a confronto: amitraz versus asportazione e acido ossalico | *Eleonora Bassi, Giovanni Guido, Massimiliano Gotti e Michele Tagliabue*
- 44** **Ambasciatori dei mieli**
Miele a cinque stelle, anzi una | *Alessandra Giovannini*
- 48** **Dai nostri lettori**
Sciamatura e temperature | *Nicola Pietropoli*
- 52** **Redazionale**
Quando tratto? Ha funzionato il trattamento?
- 56** **La posta dei lettori** | *Samuele Colotta*
- 59** **Notizie in breve** | *a cura di Chiara Concarì*



Lapis_gram

seguici su facebook e instagram

Amministrazione e Redazione

Corso Crimea 69, 15121 Alessandria
Tel. e fax 0131 250368
www.lapisonline.it

Proprietà

Aspromiele, Via Drovetti 5, Torino

Direttore Responsabile

Francesco Panella

Vicedirettore

Andrea Raffinetti

Redazione

Eleonora Bassi, Luca Bosco, Chiara Concarì,
Sara Oldani, Francesco Panella,
Andrea Raffinetti

Hanno collaborato

Francesco Baroni, Marco Basso, Eleonora Bechis, Livio Colombari, Samuele Colotta, Andrea Fissore, Alessandra Giovannini, Massimiliano Gotti, Ulderica Grassone, Giovanni Guido, Valentina Larcinese, Serena Lazzarin, Enrica Lucchelli, Livilla Maggi, Randy Oliver, Nicola Pietropoli, Roberto Ponso, Debora Sala, Michele Tagliabue e Paulin Takumbo

Progetto Grafico | Graziana Garbeni

Stampa | Tipografia Canepa,
Via Perfumo 40/a, Spinetta M.g. (AL)

Amministrazione

Elisabetta Fasano ed Eleonora Zaio

Vuoi fare delle osservazioni, delle critiche, delle proposte?

scrivi a redazione@lapisonline.it

Vuoi segnalare problemi di spedizione, vuoi informazioni sull'abbonamento?

scrivi a info@lapisonline.it

Vuoi uno spazio pubblicitario su l'apis?

scrivi a pubblicita@lapisonline.it

Questo numero è stato chiuso in redazione il 30 marzo 2022



In copertina

Foto di Martina Millone

Ringraziamo Martina per averci inviato la foto scelta per la copertina e tutti i lettori che, come lei, inviano con entusiasmo le proprie foto, alcune delle quali le vedrete come prossime copertine di l'apis.



Nuova era

Nuova spaventosa epoca, inimmaginabile. Alla soglia del tanto desiderato terzo o quarto superamento dell'incubo pandemia mondiale. L'ultimo? Nel caso, ben altro che "tutto bene!"; il virus infatti ci lascia: cicatrici, rancori, rabbia e ferite collettive di uno scontro fratricida su soluzioni, priorità sociali e individuali. D'altro canto: drammaticamente inceppata, se non definitivamente defunta, una globalizzazione senza altra regola che le convenienze finanziarie e di sfruttamento di uomini e ambiente. Neanche il tempo di prendere fiato, e l'umanità tutta è piombata nel rigurgito di un passato che ci illudevamo sepolto. Riemergono, si impongono, dal medioevo che è in noi: fatti abominevoli, crudeltà e parole fino a ieri impensabili. Bombardamenti, stragi, civili primo bersaglio, bimbi straziati, sofferenze indicibili, traumi collettivi insanabili. Esodo struggente, immane, come non mai, nel Paese o all'estero, di milioni e milioni di persone. Di contro: impennata dei costi energetici, tracollo (finale?) dell'approvvigionamento di risorse fossili, l'avvio di un'incontenibile e terribile crisi economico-finanziaria di scala mondiale. Con il rullar di tamburi della retorica bellicista nella corsa agli armamenti, si dipana giorno dopo giorno un repertorio di deliranti "soluzioni" di ritorno al passato su tutti i fronti energetici, in primo luogo sulla

produzione alimentare. Sembra che la capacità di visione e costruzione di futuro si sia ridotta all'immediato, che anzi non si voglia cocciutamente andar oltre.

Ci riporta però a tutt'altra presa d'atto la realtà che ci circonda, affligge e assilla. Quando leggerete, non ho idea quale sarà la "nuova" emergenza climatica del momento, so che mentre scrivo noi agricoltori e apicoltori viviamo l'attesa spasmodica della benefica pioggia, nell'arsura di buona parte dell'Italia.

Novanta organizzazioni della società civile, fra cui BeeLife - coordinamento apistico europeo -, hanno sollecitato e prospettato alle autorità europee ben altre proposte in merito ai terribili atti di aggressione contro l'Ucraina. Di seguito ampi stralci della lettera aperta¹, inviata il 10 marzo:

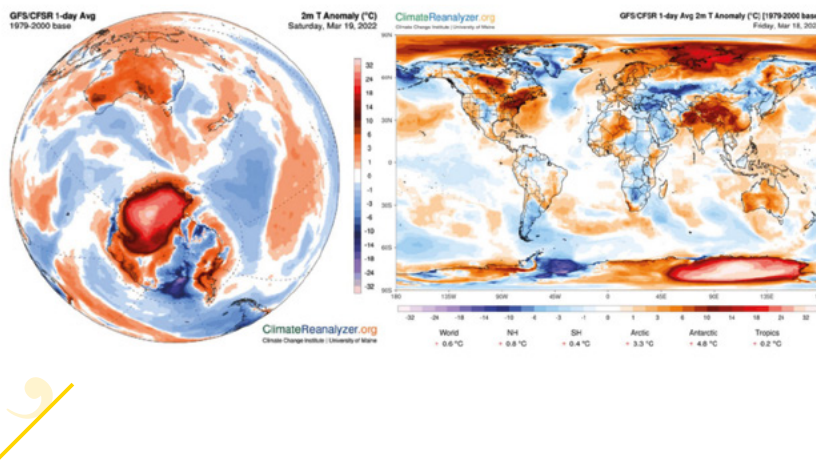
"Vi chiediamo di affrontare questa crisi immediata senza minare il progresso ambientale e sociale per il quale vi siete impegnati nel Green Deal europeo. (...) Più che mai, l'Ue deve orientarsi verso pratiche agricole sane, socialmente e ambientalmente compatibili, come l'agroecologia, l'agricoltura biologica e l'agroforestazione, che forniscono l'unica via per garantire la sicurezza alimentare a lungo termine, la sovranità alimentare e la sostenibilità complessiva dei sistemi alimentari. Dobbiamo



L'apicoltore ucraino Ihor Zakablukov, nei pressi di Kramators'k nel Donbass. Il 16 marzo un missile ha centrato e polverizzato il suo apiario e danneggiato la sua casa e auto. Nel mondo apistico il paese è conosciuto recentemente più che altro come piattaforma operativa di soggetti economici, in combutta con interessi commerciali europei, per la miscelazione, lavorazione e adulterazione del mercato del miele. Ma l'Ucraina è anche e soprattutto un grande paese agricolo e grande produttore fra l'altro di molto buon miele

¹ <https://www.slowfood.com/the-farm-to-fork-strategy-is-the-future-of-the-eu-food-system/>

Non solo campi, terra e vegetazione arsi e fiumi in secca da mesi in Italia. In marzo ai poli della Terra temperature estreme, mai registrate! In aree dell'Antartide fino a 40 °C e dell'Artico fino a 30 °C sopra la media. L'Artico si sta riscaldando, fino due/tre volte più velocemente rispetto al resto del globo ed è estremamente vulnerabile ai cambiamenti climatici, contribuendo all'innalzamento del livello dei mari con la fusione della Groenlandia e dei ghiacciai



abbandonare l'agricoltura intensiva, la pesca industriale e l'acquacoltura. Annacquare la strategia Farm to Fork e le sue politiche manterrà la dipendenza dell'Europa da fonti di energia non rinnovabili come i combustibili fossili, e andrà contro ciò che è necessario in questo momento per assicurare il cibo per tutti. L'Europa deve sostenere gli agricoltori a intraprendere una transizione agroecologica, in particolare garantendo loro e ai lavoratori agricoli un reddito equo. Pratiche come l'agricoltura bio e agroecologica - specialmente quella praticata dai piccoli agricoltori familiari in Europa - dovrebbero essere efficacemente sostenute, in quanto sono fondamentali per la sovranità alimentare, la diversità biologica, il controllo naturale dei parassiti e l'impollinazione. La transizione verso l'agroecologia dovrebbe essere combinata con politiche che, da un lato, favoriscano una riduzione della produzione di animali allevati industrialmente verso pratiche estensive su piccola scala e rispettose del benessere degli animali, attraverso una transizione giusta e rispettosa del diritto degli agricoltori ad avere un reddito equo e, dall'altro, promuovano diete più sane e a base vegetale. Infatti, il più recente rapporto dell'IPCC ha chiarito che "mentre lo sviluppo agricolo contribuisce alla sicurezza alimentare, l'espansione agricola insostenibile, guidata in parte da diete non equilibrate, aumenta la vulnerabilità dell'ecosistema e dell'uomo e porta alla competizione per la terra e/o le risorse idriche". I sistemi alimentari globali continueranno a essere afflitti da crisi e incertezze nei prossimi anni e decenni. Agendo responsabilmente ora, ci assicuriamo che l'Europa sia ben posizionata per affrontare possibili crisi future. Questa guerra destabilizzerà senza dubbio i mercati dei cereali, dei semi oleosi e dei fertilizzanti. La Russia e l'Ucraina forniscono una gran parte del mercato globale dei cereali

e l'Ue importa gran parte della sua farina di semi oleosi, olio, semi e fertilizzanti dalla Russia, dall'Ucraina e dalla Bielorussia. La dipendenza dei paesi a basso reddito da queste importazioni pone grandi sfide alla loro sicurezza alimentare, che a sua volta aumenta il rischio di disordini sociali e conflitti. In Europa, l'impennata dei prezzi rischia di colpire i più vulnerabili - sia gli agricoltori che i consumatori - che stanno già lottando per riprendersi dalla pandemia di COVID-19. Ciò richiede che la Commissione sostenga gli sforzi volti a garantire il diritto al cibo e la sovranità alimentare e, prima di tutto, i sistemi alimentari locali fondati sui principi dell'agroecologia e del benessere animale, sia in Europa che all'estero. Arare più terreni agricoli, come si sta proponendo attualmente, per coltivare colture per i biocarburanti e l'allevamento intensivo di animali, usando ancora più pesticidi e fertilizzanti sintetici, sarebbe assurdo e aumenterebbe pericolosamente i collassi degli ecosistemi, la più grave minaccia alla stabilità socio-ecologica e alla sicurezza alimentare. L'Unione Europea deve affrontare le sfide attuali accelerando l'attuazione delle sue strategie per ridurre l'uso di pesticidi e fertilizzanti sintetici, per preservare il suo ambiente naturale e la salute dei suoi cittadini. Sia la pandemia COVID-19 che la guerra in Ucraina hanno fatto luce sulle debolezze del sistema alimentare europeo, che richiede azioni concrete per garantire la sostenibilità a lungo termine. Gli attuali tentativi di alcuni gruppi di pressione di usare le atrocità della guerra come scusa per minare la strategia Farm to Fork sono completamente fuori luogo. In un mondo che deve affrontare shock più ricorrenti sotto forma di crisi ambientali o conflitti, abbiamo bisogno di politiche orientate alla rilocalizzazione e alla democratizzazione dei nostri sistemi alimentari, basandosi su conoscenze tradizionali ed ecologiche che sostengano la resilienza".

Di solito Alice si dava degli ottimi consigli,
però poi li seguiva raramente.



Da Alice nel paese delle meraviglie di Lewis Carroll



CONVENZIONE ASSICURATIVA 2022 RESPONSABILITÀ CIVILE APICOLTORI

La Convenzione Assicurativa **"Aspromiele - Responsabilità civile apicoltori"** (responsabilità civile verso terzi) è riservata esclusivamente ai soci di Aspromiele Piemonte e/o agli abbonati alla rivista l'apis (abbonati e soci possono essere apicoltori amatoriali e/o produttori). Il periodo di copertura assicurativa decorre dalle ore 00.00 del 01/01/2022, se il versamento del premio viene effettuato prima di tale data, altrimenti decorre dalle ore 24.00 del secondo giorno lavorativo non festivo successivo al pagamento (sabato e domenica festivi) e scadrà alle ore 24.00 del 31/12/2022 a prescindere dalla data di adesione.

Si rammenta che l'adesione alla Polizza Convenzione deve avvenire entro il termine ultimo fissato nelle ore 24.00 del 31/07/2022.

Copertura R.C.T. Garanzie prestate:

- copertura per danni involontariamente cagionati a terzi, per morte, per lesioni personali e per danneggiamenti a cose, in conseguenza di un fatto accidentale verificatosi in relazione all'attività di Apicoltore.
- Sono compresi i danni derivanti dalle operazioni di carico e scarico degli alveari e dal trasferimento da una località all'altra degli alveari stessi (nomadismo);
- L'Assicurazione vale fino alla concorrenza di un massimale di € 2.500.000 per uno o più sinistri per singolo assicurato verificatisi nell'anno assicurativo in corso

Modalità di adesione:

Il socio Aspromiele Piemonte e/o Abbonato alla rivista L'apis potrà richiedere informazioni e il modulo di sottoscrizione relativi alla presente convenzione inviando al contraente Aspromiele alla mail aspromiele@aspromiele.191.it il **questionario** per la valutazione delle richieste e esigenze dell'aderente, scaricabile in formato pdf, **insieme alle Condizioni di polizza ed al DIP**, collegandosi al seguente link <https://www.aspromiele.it/assicurazione/>

L'invio del questionario non comporta l'obbligo di sottoscrizione della polizza.

Nota: la presente informazione pubblicitaria ha finalità puramente illustrative, il Socio o l'Abbonato prima dell'adesione deve prendere visione delle condizioni offerte dalla Convenzione, compilare il questionario e leggere la documentazione informativa disponibile sul sito www.aspromiele.it



Alla cortese attenzione di

Ministro delle Politiche Agricole Alimentari e Forestali
On. Stefano Patuanelli

Ministro della Salute
On. Roberto Speranza

Ministro della Transizione ecologica
Dott. Roberto Cingolani

Firenze, 25 marzo 2022

Oggetto: Divieto d'uso per l'insetticida Sulfoxaflor

Egregi Ministri,

con la presente, siamo a richiamare la Vostra attenzione sulla votazione imminente, fissata per il 31 marzo 2022 dalla Commissione europea, per il divieto d'uso dell'insetticida Sulfoxaflor.

Il Sulfoxaflor è stato approvato nel 2015. Ha la stessa modalità d'azione degli insetticidi neonicotinoidi. Sulla base del parere dell'EFSA, la Commissione europea ha proposto il divieto d'uso in campo aperto e l'utilizzo solo per le coltivazioni in serra.

Oltre al parere dell'EFSA, successivamente alla sua approvazione, diverse autorevoli ricerche hanno dimostrato che la sostanza attiva è dannosa per le api e in particolare per gli impollinatori selvatici.

Il rispetto del Regolamento 1107/2009 richiede che l'Italia si esprima per il divieto d'uso dell'insetticida Sulfoxaflor.

Ringraziamo per l'attenzione.

Cordialmente,

Giuseppe Cefalo
Presidente Unaapi

**Per fare selezione, o per parlarne, serve anche la teoria, oltre la pratica.
Ecco tre testi fondamentali, per formarsi, per aggiornarsi, per farsi una opinione.**

Ereditarietà nell'ape e nelle colonie di api *di Bernard Sauvager*

Edito da Aspromiele - Edizioni l'apis visio 2019, 130 pagine

Questo libro, uscito da poco in Francia, è già disponibile in edizione italiana. Il testo, scritto dal bretone Bernard Sauvager, apicoltore, selezionatore e formatore Anercea (Association Nationale des Éleveurs de Reines et des Centres d'Élevage Apicole), dopo un breve ripasso delle nozioni base di genetica e un'introduzione all'epigenetica per comprendere come si trasmettono e si esprimono i caratteri di un individuo, illustra al lettore come i caratteri del Superorganismo possono trasmettersi a un'altra colonia.

In seguito, affronta il ruolo primario della poliandria e l'imprescindibilità della selezione paterna, fino ad arrivare alla descrizione di alcuni accoppiamenti in consanguineità per fissare determinati caratteri in una linea attraverso l'inseminazione strumentale o le stazioni di fecondazione controllate.

Traduttrice del testo originale francese e curatrice dell'edizione italiana dell'opera è l'apicoltrice e redattrice di l'apis Chiara Concarì.



Genetica, Selezione e Conservazione della Biodiversità nelle Api

di Giulio Pagnacco, Giulietta Minozzi, Elio Bonfanti

Edito da Aspromiele - Edizioni l'apis visio 2020, 108 pagine

Si tratta di un manuale di genetica apistica, così approfondito da essere unico.

È rivolto agli apicoltori più esigenti, ai riproduttori e ai selezionatori, ai tecnici apistici, al mondo accademico e della ricerca. 108 pagine di ragionamenti sulla genetica delle api, una genetica complessa dove molti fattori intervengono.



*Genetica/
Biodiversità/
Mutazione ambientale/
Selezione/Cambio
Clima/Conservazione/
Sottospecie*

*Da l'apis tre contributi
fondamentali per: formarsi,
aggiornarsi, nutrire opinioni
fondate, impegnarsi,
concretizzare*

L'allevamento di api Regine: Una per Tutte... Tutte per Una *di Bruno Pasini e M. Teresa Falda*

Edito da Aspromiele (copyright Unaapi) 2005, 194 pagine


Disamina delle alternative di tecnica produttiva nel campo dell'allevamento delle api regine. Un testo su cui si sono oramai formate diverse generazioni di riproduttori. Non si limita alla descrizione delle opzioni tradizionali ma propone la selezione quale fattore indispensabile per reggere la competizione globale. I produttori, in prima persona, possano e debbano, attivarsi per affrontare le sfide che attanagliano il settore. Solamente dal rispetto reciproco di tutti i soggetti in campo e dall'azione sinergica possiamo sperare di attivare attività che, in un tempo accettabile, portino ad alcuni, primi ma concreti, risultati: per la sopravvivenza dell'apicoltura produttiva e per nel contempo fronteggiare l'inquinamento progressivo del patrimonio genetico delle sottospecie in Italia.






Disponibili nella sezione 'libri' del nostro sito

www.lapisonline.it



20 maggio 
Giornata Mondiale delle Api
Festeggia con noi!

Ambasciatore e Ambasciatrice del
millefiori del tuo territorio
sei tu!

-  **Cucina o Crea una ricetta dedicata al miele millefiori**
-  **Postala su Fb o Ig specificando il territorio di provenienza del miele**
-  **Aggiungi #millefiorisaporiterritori e #amimiele**

così:

*nome
della ricetta*

Seadas al miele millefiori dell'Ogliastra
#millefiorisaporiterritori #amimiele

*aggiungi l'origine
territoriale*

non dimenticare l' #

Ricetta - Descrizione miele e territorio

*foto senza loghi
o marchi*




www.ambasciatorimiele.it



@amimiele

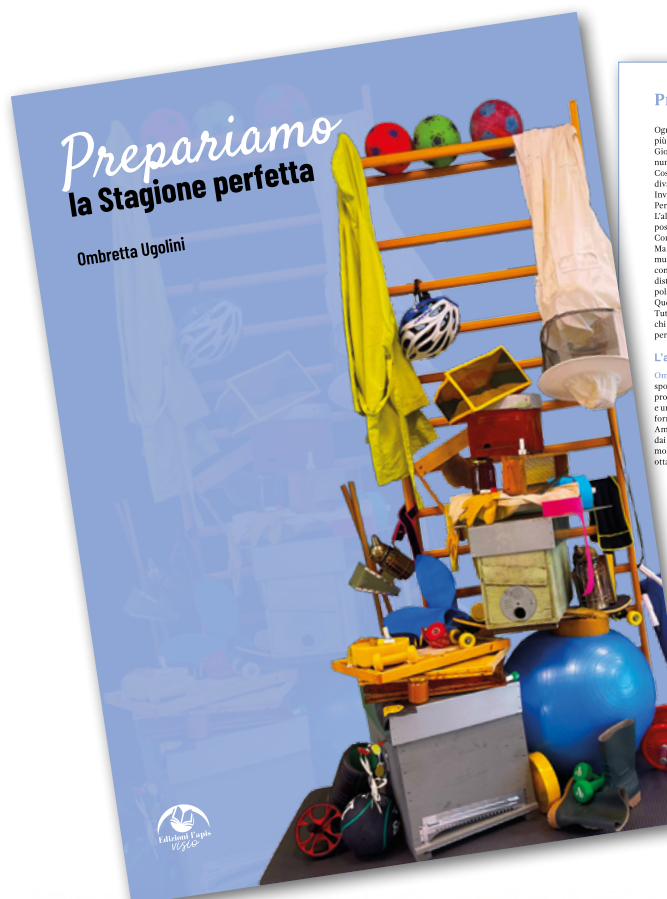


AMi Ambasciatori dei Miele

**Il libro che mancava,
di cui tutti sentivamo la necessità!
Scopriamo come aiutare il nostro corpo
quando non ce la fa più...**

NOVITÀ

Prepariamo la Stagione perfetta!



Prepariamo la Stagione perfetta

Ogni volta che incontriamo dei colleghi, nei Convegni o nelle riunioni associative, ci troviamo sempre più malconci: quasi tutti abbiamo dolori alle ginocchia, ai polsi, ai gomiti, alla schiena, al collo, ai talloni...
Giovani e anziani, femmine e maschi, nomadi e stanziali, gru e non gru, 10 e 12 favi, piccoli e grandi numeri allevati... tutti siamo a pezzi!

Così, doloranti e ammaccati, ci guardiamo con facce rassegnate, e ci diciamo che un inverno di riposo sul divano ci guarirà...

Invece il riposo sul divano non ci guarirà, anzi in molti casi farà più male che bene.

Per prepararci alle stagioni più pesanti non serve il riposo sul divano, serve l'allenamento.

L'allenamento deve partire in inverno, prima che inizino gli sforzi continui, e deve proseguire il più possibile anche in piena stagione.

Come prepararsi alla stagione è uno dei temi del libro.

Ma questo libro ci fa capire anche come non dobbiamo piegarci o sollevare pesi, ci fa capire cosa sono i muscoli e i tendini, il collegamento tra cibo e sforzo, tra respiro e fatica: ci presenta più di cento esercizi con foto per preparare una Stagione perfetta; ci spiega perché nascono i dolori, le infiammazioni, come distinguere i vari dolori, come affrontare un dolore, il ghiaccio o il caldo, lo stretching prima e dopo, le polsiere e gli altri ausili che ci aiutano in un momento critico...

Questo libro è nato nel contesto apistico, ma è utilissimo e adatto anche per le altre professioni.

Tutti, da chi lavora seduto dietro una scrivania a chi guida da mattina a sera, da chi sta sempre in piedi a chi si arrampica a chi intona, tutti dovrebbero preparare il corpo agli sforzi, tutti dovrebbero conoscerlo per non farsi male e sapere come aiutarlo quando il male arriva.

L'autrice

Ombretta Ugolini è nata a Bergamo nel 1979. Si è laureata in Conservazione dei Beni Culturali, ma lo sport è sempre stato protagonista della sua vita. Tra palestre e piscine, dal triathlon è arrivata al ciclismo professionistico, trasformando una passione in lavoro. Con l'obiettivo, ora realizzato, di aprire una palestra e uno studio massoterapico con suo marito, ha ripreso gli studi in Massofisioterapia, ampliando un percorso formativo iniziato molti anni prima.

Amante degli animali, espressione d'arte di Madre Natura, nella sua famiglia è entrato un po' di tutto: dai gatti alle tartarughe, dagli insetti stecchi ai bachi da seta... le api non potevano mancare! Dotata di molto entusiasmo e pochissimo senso della misura, due alveari sono diventati quattro, sette, sedici, trenta, ottanta... una piccola azienda familiare!



Il curatore
Andrea Raffinetti, tecnico apistico Aspromiele, redattore di l'apis rivista di apicoltura.



**Con più di
100 fotografie
di esercizi!**



**Un libro originale, che parla in
modo semplice di fisioterapia,
di allenamento, di anatomia...
Approfondito e divertente, arricchito
con molti disegni e fotografie.**

Lo trovi nello shop di l'apis
www.lapisonline.it

info@lapisonline.it

novità!



2022

**Costi ribassati!
Chiedi un preventivo**

Convenzione assicurativa Furto alveari

La convenzione assicurativa FURTO ALVEARI è riservata esclusivamente ai soci di Aspromiele e/o agli abbonati alla rivista l'apis (abbonati e soci possono essere apicoltori amatoriali e/o produttori) Il periodo di copertura assicurativa decorre dalle ore 00.00 del 01/05/2022, se il versamento del premio viene effettuato prima di tale data, altrimenti decorre dalle ore 24.00 del secondo giorno lavorativo successivo al pagamento (esclusi sabato, domenica e festivi) e scadrà alle ore 24.00 del 30/04/2023. L'adesione alla Polizza in Convenzione potrà avvenire entro le ore 24.00 del 31/07/2022. Dopo tale data, non sarà più possibile aderire.

Principali caratteristiche e garanzie prestate:

- copertura del furto di alveari, sciame/nuclei, apidea, ovunque siano ubicati nel territorio della Repubblica Italiana purché l'apicoltore abbia registrato, nella Banca Dati Apistica, tali beni ed i relativi spostamenti; per gli apidea non registrabili in banca dati fa fede quanto dichiarato sul modulo di sottoscrizione.

- valore convenzionalmente attribuito ai beni assicurati:

alveare euro 125, sciame/nucleo euro 75, apidea euro 25, arnia euro 25, nido euro 100, melario valore di mercato al momento del sinistro.

- L'indennizzo sarà riconosciuto sulla base dei seguenti criteri:

- la somma massima rimborsabile annualmente, per ogni singolo aderente, limitatamente agli alveari, sciame/nuclei, apidee, nidi è pari al 40% del totale degli alveari, sciame/nuclei denunciati in banca dati apistica (censimento anno 2021) o apidea (dichiarati sul Modulo di Adesione) con il limite massimo di euro 20.000,00 e considerando uno scoperto per ogni singolo sinistro del 10% con un minimo di euro 200,00.

Modalità di adesione:

Il socio Aspromiele Piemonte e/o abbonato alla rivista l'apis potrà richiedere informazioni e il modulo di sottoscrizione relativi alla presente convenzione **inviando al contraente Aspromiele alla mail aspromiele@aspromiele.191.it il questionario per la valutazione delle richieste e esigenze dell'aderente**, scaricabile in formato pdf, **insieme alle Condizioni di polizza e al DIP/DIP aggiuntivo**, collegandosi al seguente link: <https://www.aspromiele.it/furto-alveari/>

L'invio del questionario non comporta l'obbligo di sottoscrizione della polizza.

Autorizzo al trattamento dei dati ai sensi del Reg. UE 2016/679. Il consenso è necessario per l'espletamento pratica.

Firma _____

Nota: la presente informazione pubblicitaria ha finalità puramente illustrative, il Socio o l'Abbonato prima dell'adesione deve prendere visione delle condizioni offerte dalla Convenzione, compilare il questionario e leggere la documentazione informativa.

l'apis

è conoscenza

Come abbonarsi



Italia
35,00 €



Europa
50,00 €



Paesi extra
europei
60,00 €

l'apis viene spedito a chi è in regola con l'abbonamento, rispettando le seguenti scadenze:

- n.1** Gennaio
- n.2** Febbraio
- n.3** Marzo
- n.4** Aprile/Maggio
- n.5** Giugno/Luglio
- n.6** Agosto
- n.7** Settembre/Ottobre
- n.8** Novembre
- n.9** Dicembre

Abbonamento annuale per 9 numeri

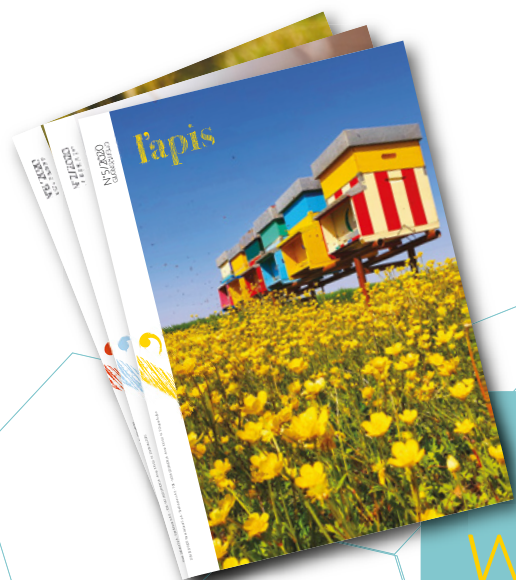
▪ **euro 35,00** spedizione in abbonamento postale + versione sfogliabile online

da versare sul C.C.P. **N.23728108** intestato ad

Aspromiele, Via Drovetti, 5 10138 Torino

oppure tramite bonifico bancario (info su www.lapisonline.it)

IBAN IT43R0538710400000038538861



Puoi sfogliare i numeri precedenti della rivista
visitando il nostro sito

www.lapisonline.it